

## Inbjudan till möten i Vilhelmina, Östersund, Överkalix & Jokkmokk i augusti

Bengt Näsholm, Tomas Kuhmunen och Leif Jougda inbjuder till möten om iRenmark, RBP och ny GIS-plattform i Vilhelmina, Östersund, Överkalix och Jokkmokk i augusti. Ni har väl anmält er? [Läs mer](#)

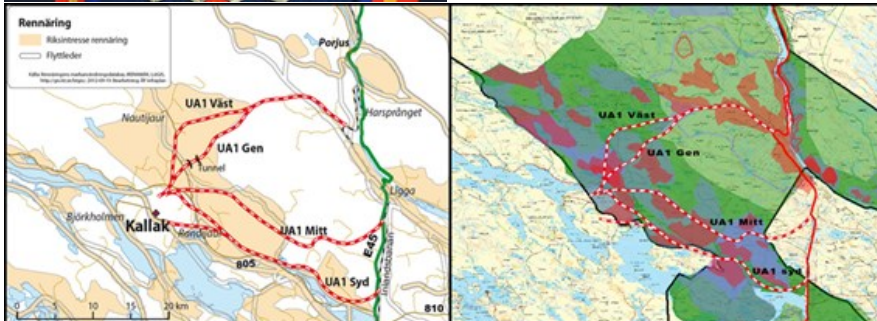


### Jonas Vannar, Sirges sameby: Vi är tvungna att beskriva vår verksamhet

Att beskriva renskötselns markanvändning på ett sätt som myndigheter och exploatörer förstår blir mer och mer viktigt och det är samebyarna själva som måste beskriva sin egen verksamhet.

- RenGIS är framtaget tillsammans med samebyarna och det är samebyarna som är användare av verktyget. Det är därför som renbruksplanerna är ett sådant kraftfullt verktyg, säger Jonas Vannar från Sirges sameby. Idag är rennäringen den enda aktör som kan presentera material där man väger in alla för rennäringen kumulativa, negativa faktorer. Det ger ett övertag gentemot exploatören som nästan alltid bara visar sin bild av deras intrång.

[Läs mer](#)



Så här kan det se ut när ett gruvbolag beskriver en tilltänkt järnväg i ett renbetesområde (till vänster) jämfört med hur en sameby beskriver hur marken används (till höger). Med hjälp av RenGIS har Sirges sameby beskrivit betesområden och flyttvägar. Den samlade bilden har presenterats i samebyns rapport över hur en gruvetablering påverkar rennäringens möjligheter att finnas kvar.

### Nästa ANVÄNDARKONFERENS blir den 3-4 oktober 2018 i Arvidsjaur

Konferensen kommer att handla om lagar som påverkar samråd och prövningar, projektredovisningar, Skogsstyrelsens arbete för att förbättra hänsynen till renskötseln, om satelliter, drönare och GPS, goda exempel på användning av RBP med mera! Räkna med 2 oktober som resdag.

Mer information samt inbjudan kommer per e-post.

### Broschyr för samebyar

Renbruksplanen ger samebyn en överblick av markanvändningen och en kartläggning av konkurrerande markanvändning (omvärldsfaktorer).

Helhetsbilden av den samlade påverkan är viktig



vid planläggning av renskötseln, när effekten av ytterligare exploateringar ska bedömas, i samråd med andra markanvändare och vid uppföljning av olika åtgärder. Nu har vi en broschyr som du kan dela ut till medlemmar i din sameby. Där beskrivs nyttan av att arbeta med renbruksplanen.

Beställ via Sametingets växel, tel. 0980-780 30.



### Instruktionsfilmer på gång

**Att jobba med samebyns renbruksplan kräver tid och arbete. Till dataprogrammets olika delar finns manualer och snart även filmer.**

Vi håller på att producera instruktionsfilmer i samarbete med renskötare Niklas Jonsson i Grans sameby. Dessa kommer att publiceras i Sametingets YouTube-kanal allteftersom de är klara.

### Samer har litet inflytande när bolag gör miljökonsekvensbeskrivningar

Sverige sämst på urfolksinflytande enligt en studie från Stockholm Environment Institute\*. Forskarna har jämfört möjligheten till ursprungsfolks inflytande under miljöbedömningsprocesser i Australien, Nya Zeeland, Kanada, Norge och Sverige. Sverige är sämst. I bästa fall informeras samebyarna, men i ett skede när de inte kan påverka särskilt mycket. Eftersom företagen ska bekosta miljökonsekvens-beskrivningen har de kontroll över processen och avgör vilken nivå av inflytande samebyarna (och andra) får. En ny miljöbalk trädde i kraft i januari 2018, men gör ingen skillnad i detta avseende.

*\*SEI är ett oberoende, internationellt forskningsinstitut som publicerar vetenskaplig miljöforskning.*



### Ny GIS-plattform

**Under 2017 genomförde Sametinget ett utvecklingsprojekt för att erbjuda samebyarna en GIS-plattform för hantering av kartinformation - i första hand beteslandsindelningen med inventeringspunkter och bilder.**

**Tanken var att behålla RenGIS** men utveckla rutiner som gör att RenGIS kan kommunicera med Sametingets databas. Grundtanken är att samebyarna äger och bestämmer över sina data. De bestämmer själva om och vilka som ska ha tillgång till deras uppgifter.

**Sametingets uppgift** är primärt att administrera databasen: att säkerhetskopiera och hålla igång den.

Om samebyn vill kan den ge Sametinget behörighet att nyttja samebyns data i myndighetens arbete med iRenmark.

**Sametinget har köpt in** ytterligare programvara, Conterra, där samebyarna hanterar behörigheterna till sina data. I dagsläget saknar Conterra tillräckligt säkra/lättanvända rutiner för samebyarna att rent fysiskt göra detta. Tills vidare sköts detta på samebyarnas uppdrag av Bengt Näsholm. Detta är något som måste utredas vidare.

**En bärande idé** är att underlätta processen med redovisningen av samebyarnas områden i Sametingets databas iRenmark. För att iRenmark ska fylla sitt syfte måste samebyarna lämna in underlag och efter dialog med Sametinget få detta utlagt i den publikt tillgängliga iRenmark. Same-tinget kan därefter genomföra sitt arbete med riksintressen.

**Under februari/mars 2018** har Bengt Näsholm och Tomas Kuhmunen besökt 10 samebyar och introducerat konceptet. Dessa 10 pilotsamebyar har lämnat värdefulla synpunkter som Sametinget tillsammans med samebyarna nu hanterar i det fortsatta arbetet.



### Varumärket och samebyns leveranser

**Vid alla leveranser** är det önskvärt att representanter från samebyn får möjlighet att möta mottagaren och muntligt presentera leveranserna. Det skapar förutsättningar för att data tolkas rätt och minimerar missförstånd mellan parterna.

### Logotypen eller texten

Renbruksplan® ska användas på produkter, tjänster och/eller dokument som rör Renbruksplaner, även när samebyn på förfrågan levererar sin beteslandsindelning till en extern part.

**Renbruksplan®** är varumärkesskyddat hos Patent- och registreringsverket (PRV).

[Mer information samt logotyp finns i denna PDF som du kan ladda ner och spara:](#)

[Varumärke och leverans av beteslandsindelning](#)

### SAMVERKAN inom samebyn

Samverka inom samebyn för att kvalitetssäkra RBP. Alla gruppansvariga renskötare behöver involveras i arbetet - gärna även fler sameby-medlemmar. Då kan ni känna er trygga när material från RBP levereras till andra aktörer.

### SAMVERKAN mellan samebyarna

Samverkan mellan samebyarna är en framgångsfaktor när ni drabbas av samma intrång, t ex skog, gruva, vind, infrastruktur.

Om ni samverkar ger leveransen från RBP större tyngd i ärendet.

### SAMVERKAN med Sametinget

När samebyar efterfrågar stöd om hur RBP ska hanteras, ska Sametinget ge stöd. Sametingets verktyg iRenmark behöver uppdateras regelbundet för att bättre stämma överens med verkligheten.



Nej tack! Klicka här för att avregistrera dig från våra utskick

Nyhetsbladet om arbetet med det nya RBP-konceptet produceras av Sametingets informationsenhet i samarbete med verksamhetsledare Leif Jougda. Redaktör: Marie Enoksson. Ansvarig utgivare: Lars-Ove Sjäjn, näringslivschef.



Sámediggi  
Sámedigge  
Sámiédiggie  
Saemiedigkie



Skickat med Postman - 100 gratis utskick per månad